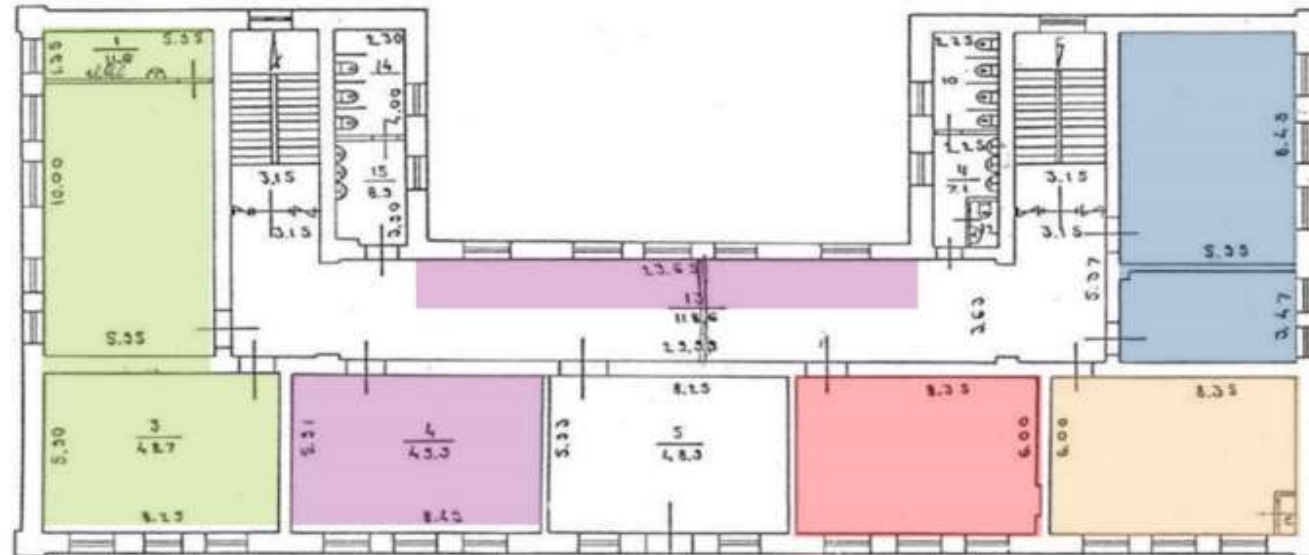






Пример исполнения «Точка роста»

Общий план школы (можно выполнить на основе БТИ) со схематично обозначенными учебными зонами. Расстановка мебели и оборудования не требуется

Зонирование. Центр «Точка роста»
на базе СОШ №1 с. Кисловка



- | | |
|--|---|
|  Лаборатория технологическая 60 м ² |  Лаборатория биологическая 40 м ² |
|  Рекреационные зоны 50 м ² |  Лаборатория химическая 40 м ² |
|  Лаборатория физическая 40 м ² | |